



# Guide FÊTE DE L'ÉCOLE ÉCO-RESPONSABLE



MIS À JOUR : 12/2024



Nous n'avons pas besoin de lieu stockage : nous **louons tout le matériel** nécessaire ou faisons appel aux **prêts des parents** pour les manifestations car il n'est utilisé que ponctuellement et nous préférons financer des projets pour les élèves !

**Association Parents d'élèves de la Blanchetière**

Nous pourrions organiser des **ateliers de fabrication** de jeux géants en bois parents/ enfants en amont des fêtes des écoles et les avoir à disposition pour toutes les écoles.

**Association Amicale Laïque la Lande de Mazaire**

merci

**à tous les parents d'élèves qui ont contribué à la réalisation de ce guide.**

# TABLER DES MATIÈRES

1

## GÉNÉRALITES

Par quoi on commence ?

4

Des ressources pour s'inspirer

5

2

## RESTAURATION/BUVETTE

Restauration

6

Buvette

7

Déchets

8

3

## ANIMATIONS

9

4

## ÉQUITÉ

10

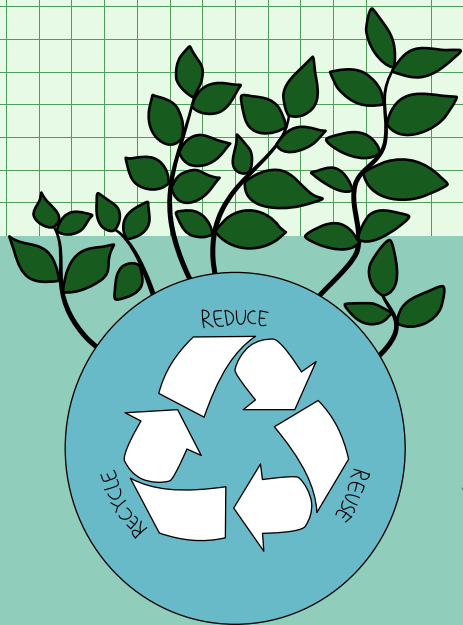
5

## LES PROCHAINES ÉTAPES

11



# PAR QUOI ON COMMENCE ?



Une fête de l'école, c'est un évènement important pour nos enfants et la vie de l'école. Il permet un moment de partage avec l'équipe éducative, les parents et les élèves mais aussi de récolter des fonds pour les projets pédagogiques.

Voici un guide qui vous propose des **astuces locales pour rendre cet évènement éco-responsable sans plus de contraintes !**



## VAISSELLE RÉUTILISABLE

Vous pouvez demander à chaque participant d'**amener son kit de vaisselle** ou **louer un kit de vaisselle réutilisable.**



## RÉDUIRE LES DÉCHETS

Vous pouvez demander à **Nantes Métropole des poubelles de tri.**

Commander les justes quantités de nourriture grâce aux **réservations de repas !**



## DES LOTS ?

Ce qu'aime les enfants, c'est jouer et s'amuser. Est-ce nécessaire de proposer des lots à chaque stand ? Une **tombola avec des lots récupérés** peut être une bonne alternative pour récolter des fonds pour l'école.



# DES RESSOURCES



Cliquez sur les images pour découvrir les guides existants



Le Carnet de route de l'éco-manifestation  
de l'Agenda 21 de la ville de la Chapelle-sur-Erdre

Participer à un Webinaire  
Fête des écoles durables  
avec l'association REEVE




Guide méthodologique

**Organiser sa kermesse zéro déchet :**  
4 fiches actions

 Passer à la vaisselle réutilisable

 Mettre en place le tri

 Une d-éco et des cadeaux zéro déchet

 Eviter le gaspillage

Organiser sa kermesse zéro déchet  
par Zéro Waste France

Illustrations : @loutouf pour Famille Zéro Déchet



# LA RESTAURATION



| Activités               | C'est bien<br>   | C'est encore MIEUX !<br>  |
|-------------------------|---|--|
| <b>Cuistot et Menus</b> | <ul style="list-style-type: none"> <li>• <b>Achats aux commerçants locaux avec remboursement des invendus.</b></li> </ul>   | <ul style="list-style-type: none"> <li>• Parents d'élève restaurateur</li> <li>• Traiteurs locaux (<u>Ferme Chapelaine</u>,...)</li> <li>• Alternative végétarienne</li> </ul> |
| <b>Couverts</b>         | <ul style="list-style-type: none"> <li>• <b>Location du kit vaisselle</b> à la Ressourcerie du <u>Transistore</u> avec lavage par <u>Solidarité Emploi</u>.</li> <li>• Mangez avec les doigts</li> </ul>  | <ul style="list-style-type: none"> <li>• <b>Chacun amène ses couverts</b></li> </ul>   |
| <b>Contenants</b>       | <ul style="list-style-type: none"> <li>• <b>Location du kit vaisselle</b> à la Ressourcerie du <u>TransiStore</u> avec lavage par <u>Solidarité Emploi</u>.</li> <li>• Barquettes compostables</li> </ul> | <ul style="list-style-type: none"> <li>• <b>Chacun amène ses contenants</b></li> </ul>   |
| <b>Serviettes</b>       | <ul style="list-style-type: none"> <li>• <b>Achat serviettes en tissu de seconde main</b> (possibilité devis lavage avec la <u>blanchisserie de Solidarité Emploi</u>).</li> </ul>                        | <ul style="list-style-type: none"> <li>• <b>Chacun amène sa serviette</b></li> </ul>   |
| <b>Gâteaux</b>          | <ul style="list-style-type: none"> <li>• <b>Faits par les parents</b></li> <li>• Contenants récupérés les jours suivants</li> </ul>   | <ul style="list-style-type: none"> <li>• <b>Sans aluminium</b></li> <li>• Charlotte en tissu ou un torchon (opération dessin/ objet personnalisé : sac à tarte)</li> </ul>     |
| <b>Bonbons</b>          | <ul style="list-style-type: none"> <li>• Sachets en plastique recyclable</li> </ul>   | <ul style="list-style-type: none"> <li>• <b>Sachets en tissu réutilisable</b></li> <li>• Remplacer par des fruits secs</li> </ul>  |

# LA BUVETTE



| Activités        | C'est bien   | C'est encore MIEUX !   |
|------------------|--|--|
| Gobelets         | <ul style="list-style-type: none"><li>• <u>Prêt de gobelets réutilisables</u> par la mairie, lavés par Solidarité Emploi</li></ul> | <ul style="list-style-type: none"><li>• Chacun amène son gobelet</li></ul>   |
| Eau              | <ul style="list-style-type: none"><li>• Grands bidons d'eau minérale recyclables</li></ul>   | <ul style="list-style-type: none"><li>• Eau du robinet disponible (fontaine, pichets)</li></ul>  |
| Jus/Soda         | <ul style="list-style-type: none"><li>• Grandes bouteilles en plastique recyclables</li></ul>                                      | <ul style="list-style-type: none"><li>• Choisir des <b>bouteilles faisant partie du réseau bout à bout (réutilisées)</b></li><li>• <b>Partenaires locaux</b> (Chap et Graines, Ferme Fruitière, ...)</li></ul> |
| Bière            | <ul style="list-style-type: none"><li>• Fûts</li></ul>   | <ul style="list-style-type: none"><li>• Choisir des <b>bouteilles faisant partie du réseau Bout' à Bout' (réutilisées)</b></li><li>• <b>Partenaires locaux</b> (Chap et Graines, Caves à vins, ...)</li></ul>  |
| Vin/<br>Cocktail | <ul style="list-style-type: none"><li>• Dans des grandes marmites</li></ul>  | <ul style="list-style-type: none"><li>• Choisir des <b>bouteilles faisant partie du réseau Bout' à Bout' (réutilisées)</b></li><li>• <b>Partenaires locaux</b></li></ul>                                       |

L'ABUS D'ALCOOL EST  
DANGEREUX POUR LA SANTÉ.  
À CONSOMMER  
AVEC MODÉRATION.



# LES DÉCHETS





| Activités           | C'est bien<br>                               | C'est encore MIEUX !<br>   |
|---------------------|---|---|
| Tri des déchets     | <ul style="list-style-type: none"><li>• <b>Bacs jaunes et bleus</b></li><li>• Verre collecté et mis dans les bornes</li></ul> | <ul style="list-style-type: none"><li>• Faire venir un <b>ambassadeur du tri des déchets</b>.</li><li>• Équipes de ramassage des déchets pendant la fête, avec chasubles pour les identifier</li><li>• <b>Affiches</b> détaillées réalisées par les enfants en amont</li><li>• Visite centre de tri Arc-en-Ciel</li></ul> |
| Restes alimentaires | <ul style="list-style-type: none"><li>• <b>Seaux à compost</b></li></ul>  | <ul style="list-style-type: none"><li>• Les apporter dans un <b>composteur</b> (école, municipal, privé).</li></ul>   |
| Pesée des déchets   | <ul style="list-style-type: none"><li>• Lancer un challenge entre écoles</li></ul>  | <ul style="list-style-type: none"><li>• Faire mieux d'année en année</li></ul>  |
| Essuie-tout         | <ul style="list-style-type: none"><li>• Grands rouleaux d'essuie-tout recyclables</li></ul>                                   | <ul style="list-style-type: none"><li>• <b>Torchons de seconde main</b> (possibilité devis lavage avec la <u>blanchisserie de Solidarité Emploi</u>)</li></ul>  |
| Nappe               | <ul style="list-style-type: none"><li>• Nappes en papier recyclables</li></ul>  | <ul style="list-style-type: none"><li>• Cousues en patchwork de <b>tissus de récupération</b></li><li>• <b>Nappes de seconde main</b> (possibilité devis lavage avec la <u>blanchisserie de Solidarité Emploi</u>)</li></ul>  |





# LES ANIMATIONS



| Activités          | C'est bien<br>   | C'est encore MIEUX !<br>  |
|--------------------|---|--|
| Stands             | <ul style="list-style-type: none"><li>• Tenue des stands par les élèves ou anciens élèves</li></ul>   | <ul style="list-style-type: none"><li>• Fabrication des stands par les élèves</li></ul>  |
| Signalétique       | <ul style="list-style-type: none"><li>• Réutilisable avec matériel de récupération pour accès et stands</li></ul>   |  |
| Lots               | <ul style="list-style-type: none"><li>• Jeux/jouets/livres de seconde main</li><li>• Carte à points pour avoir 1 jeu</li></ul>                                      | <ul style="list-style-type: none"><li>• <b>Immatériels</b> (places de cinéma, sorties...)</li><li>• <b>Pas de lots</b> mais tampons de couleur qui valident passage au stand (maternelles)</li></ul> |
| Décoration         | <ul style="list-style-type: none"><li>• Guirlandes de fanions en tissu</li></ul>  | <ul style="list-style-type: none"><li>• Guirlande de fanions en tissu de seconde main fabriqué</li></ul>   |
| Emballage des lots | <ul style="list-style-type: none"><li>• Papier journal de récupération</li><li>• Furoshiki (tissu)</li></ul>  | <ul style="list-style-type: none"><li>• Pas d'emballage : les enfants choisissent</li></ul>  |
| Tickets            | <ul style="list-style-type: none"><li>• Jetons réutilisables</li></ul>  | <ul style="list-style-type: none"><li>• Imprimé localement sur papier recyclé (<a href="#">imprimerie Goubault</a>)</li></ul>  |
| Grands jeux        | <ul style="list-style-type: none"><li>• Locations : <u>Maison Pour Tous</u>, <u>Maison des jeux</u>, ludothèque Bout des Landes/Bout des Pavés ou super U</li></ul> |  |
| Mobilité           | <ul style="list-style-type: none"><li>• Encourager les transports doux (à pied/vélo)</li><li>• Covoiturer</li></ul>   | <ul style="list-style-type: none"><li>• Faire venir le vélomixeur de Vélocampus</li></ul>  |

# ÉQUITÉ



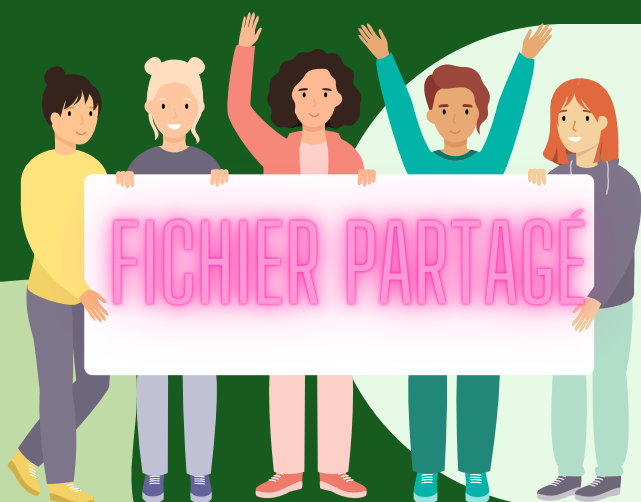
## UNE FÊTE POUR TOUS

Rendre **accessible** la fête à tous les budgets et à toutes les convictions



## SOLIDARITÉ

Donner des extra-jetons aux enfants concernés



## MUTUALISER

Mutualiser les achats nécessaires avec toutes les écoles, le stockage, et les bonnes idées !

# LES PROCHAINES ETAPES

## Issues du Webinaire de l'association REEVE

**1, 2, 3...**  
1001 Eco-Événements



### Les prochaines étapes :

#### Prochainement :

S'inscrire au parcours compétences

<https://www.reseau-eco-evenement.net/formations/>

Rejoindre le groupe facebook "Fêtes d'écoles Zéro déchet"

<https://www.facebook.com/groups/331807303992707/>

#### Pour aller plus loin :

Vous inscrire au défi éco-événement :

<https://metropole.nantes.fr/eco-evenements>

Valoriser vos engagements avec le label "Événement Eco Engagé"

<https://www.reseau-eco-evenement.net/label/>



**parcours  
compétences  
éco-événement**



### Autre piste :

Info. générales sur l'atelier :  
<https://www.reseau-eco-evenement.net/fresqu-event/>

Pour participer de manière individuelle :  
<https://www.reseau-eco-evenement.net/calendrier/>

la  
**fresque de  
l'événementiel**

