


**Courrier
de Chantier**

Votre info-travaux en cours

Rue Pablo Picasso

Madame, Monsieur,

A l'issue d'un temps de concertation et d'échange avec les habitants du quartier et les élus de la commune, il a été convenu de réaliser un plateau ralentisseur à l'intersection des rues Pablo Picasso, Raoul Dufy et Salvador Dali.

Nantes Métropole engage donc des travaux **Rue Pablo Picasso** pour une durée de 5 semaines,

entre le 14 avril et le 23 mai 2025

Afin de garantir la sécurité pendant le chantier, la rue Pablo Picasso sera fermée à la circulation, sauf pour les riverains, de 8h à 18h, au niveau des travaux. Une partie de la rue Raoul Dufy sera également fermée à la circulation, et l'accès aux propriétés de la rue Salvador Dalí ne sera pas possible entre 8h et 18h.

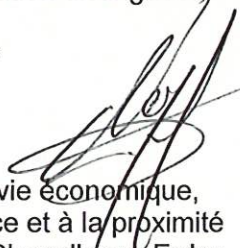
Lors de ces fermetures totales, nous vous prions de bien vouloir anticiper l'utilisation de votre véhicule en le stationnant la veille en dehors de la zone de travaux ou en quittant votre domicile avant le début des travaux. Nous vous remercions également de bien vouloir libérer la voie de tout véhicule stationné pendant la période des travaux.

Une déviation sera mise en place (voir plan en annexe), pour la réalisation du plateau, sous réserve de conditions climatiques favorables.

Le pôle de proximité Erdre et Cens, en la personne de Léa FOUCHER, reste à votre disposition pour de plus amples renseignements.

Conscient de la gêne occasionnée, je vous remercie de votre compréhension et vous prie d'agréer, Madame, Monsieur, l'assurance de ma considération distinguée.

Eric NOZAY


Adjoint à la vie économique,
au commerce et à la proximité
Ville de La Chapelle sur Erdre
ma rue
mon quartier
ma ville

Votre contact pendant les travaux :

Léa FOUCHER – 02.51.83.65.00

Pôle Erdre et Cens : 48 Bd Albert Einstein – 44300 Nantes

pole.erdreetcens@nantesmetropole.fr

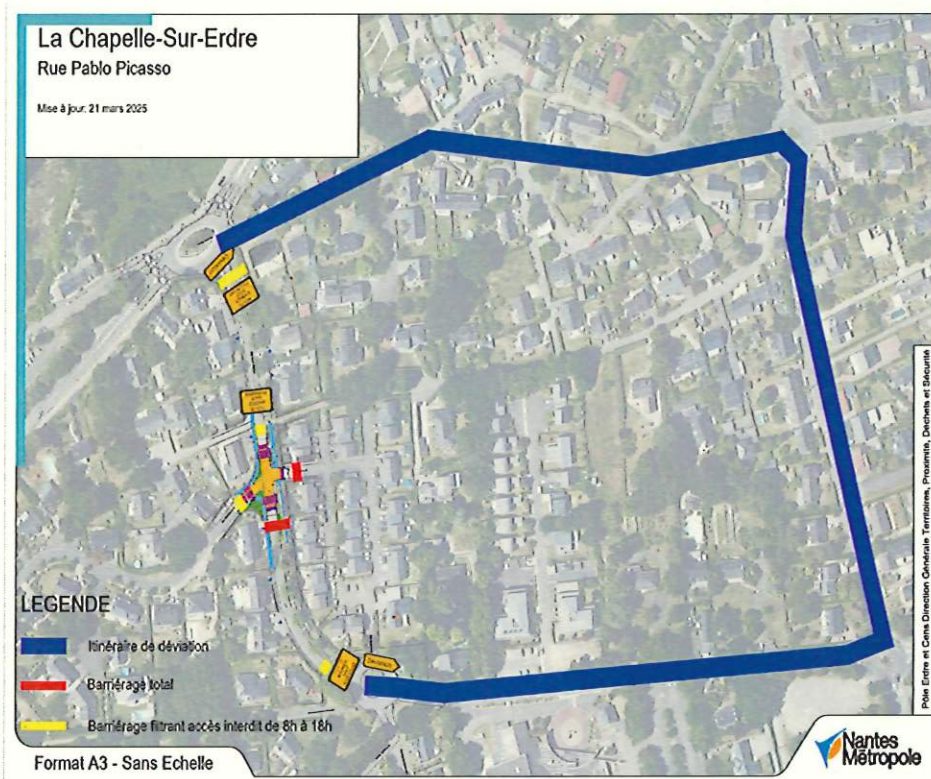
metropole.nantes.fr



Courrier de Chantier

ICI

Votre info-travaux en cours



Lieu

Rue Pablo Picasso

Type de travaux

Création plateau ralentisseur

Période

Pour une durée de 5 semaines,
entre le lundi 14 avril 2025
et le vendredi 23 mai 2025

Circulation

Circulation interdite

Services maintenus

- Accès propriétés avant 8h et après 18h
- Collecte des déchets

Stationnement

Interdit au droit des travaux

Contact

Léa FOUCHER
02.51.83.65.00



ma rue
mon quartier
ma ville